

# かがやき

No. 59  
2020年



• 各部署紹介

• 健康かんり

インフルエンザと新型コロナウイルス



医療法人 新仁会

奈良春日病院



<https://narakasug-a-hospital.or.jp/>

## 地域医療連携室

地域の開業医の先生方や地域の医療機関、  
施設との連携を図り、  
患者様や地域の皆様へより良い医療の提供を目指しています

### 地域医療連携室では

専任の医療ソーシャルワーカー、看護師が医師・その他の医療・介護スタッフと連携を取り、他の病院・診療所クリニックだけでなく、訪問看護ステーション・居宅介護支援事業所・介護施設等とのご相談にも幅広く対応いたしますので、お気軽にご相談下さい。

### 退院支援では

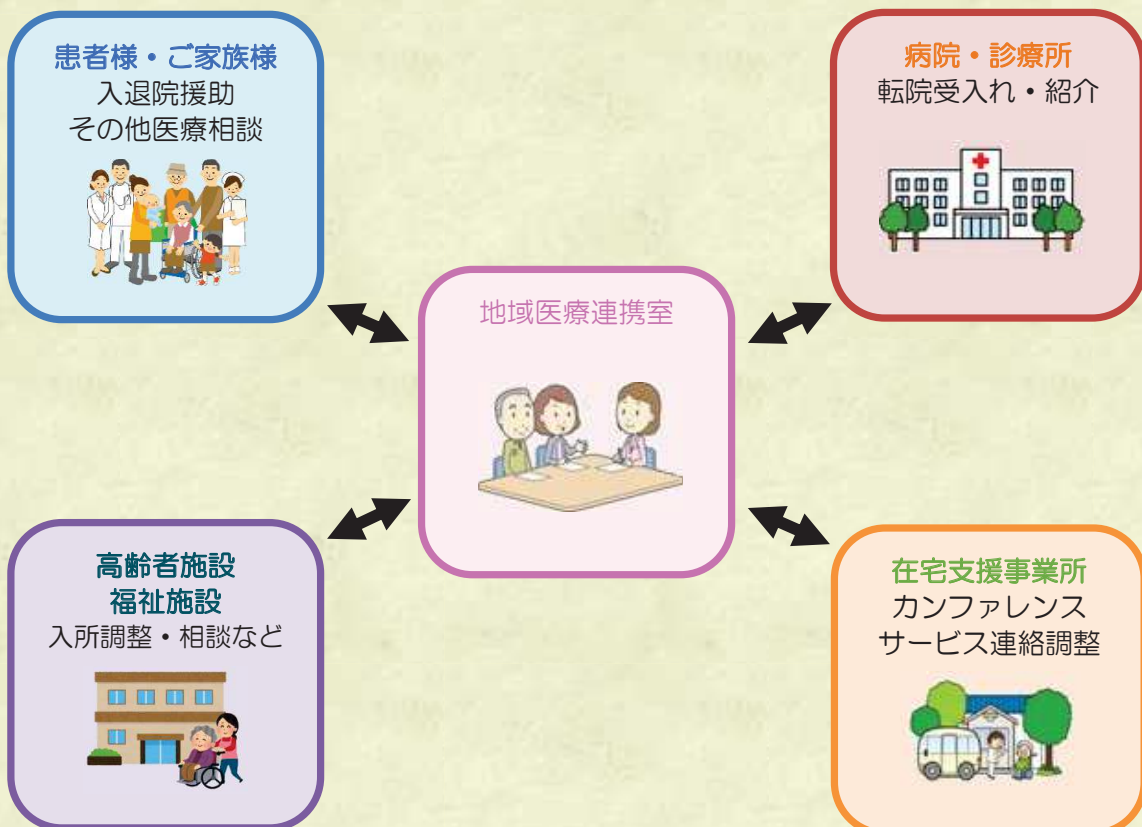
医療機関・訪問看護ステーション・ケアマネージャー等と連携し、退院前のカンファレンスを行い、安心して在宅療養ができるように調整しています。

### レスパイト入院のご案内

当院では、地域において安心のできる在宅医療、介護生活の一翼を担う為、レスパイト入院を受け入れております。

在宅介護などで介護者が日々の介護疲れを感じ、介護不能となることを予防する目的で病院にて、短期入院が利用できます。

※レスパイトとは「一時休止」「休息」「息抜き」という意味です。



# インフルエンザと新型コロナウイルス

## ワクチン接種のすゝめ



今秋冬には、季節性インフルエンザと新型コロナウイルスとが「並走」することが予想されます。

そこで、インフルエンザのワクチンを接種し、インフルエンザにかかりにくい状況を作っておいた方がよいと思われます。

インフルエンザのワクチンは、接種から効果を発揮するまでに、2週間前後かかる可能性が高いといわれています。

最適な接種時期は、10月上旬から12月中旬までといわれ、流行が始まる前の接種が推奨されます。



## 症状の違い



体調を崩された際に、新型コロナウイルス感染との区別をつけることが必要となります。

	インフルエンザ	新型コロナウイルス
症状	程度の差はありますがしばしば高熱が発生します	発熱に加えて、味覚障害や、嗅覚障害がみられます
最初に症状が出るまで	1~2日	1~14日 (平均5、6日)
重症度	多くは軽症~中等症	重症になりうる

## 3密対策を遵守しましょう

- ①換気の悪い密閉空間は避けましょう
- ②多数が集まる密集場所は避けましょう
- ③間近で会話や発声をする密接場所は避けましょう

**「密閉」「密集」「密接」しない!**

●「ゼロ密」を目指しましょう。屋外でも、密集・密接には、要注意!

- 他の人と十分な距離を取る!
- 窓やドアを開け、こまめに換気を!
- 屋外でも密集するような運動は避けましょう! 少人数の散歩やジョギングなどは大丈夫
- 飲食店でも距離を取りましょう! 多数での会食は避ける、隣と一つ飛ばしに座る、互い違いに座る
- 会話をするときにはマスクをつけましょう! 5分間の会話は1回の咳と同じ
- 電車やエレベーターでは会話を慎みましょう!

## 病院案内リニューアル

病院案内がリニューアルしました。ホームページにも載せていますので、是非ご覧ください。

### 奈良春日病院

医療・看護・介護を両立して提供、  
地域に愛され信頼される病院を  
目指しています

#### 介護医療院

理念 入所者様の尊厳を大切に、心温まる医療・看護・介護を提供します。  
また、地域に関われ、愛され、信頼される施設を目指します。

- 基本方針
- 入所者様の入居を尊重し、満足ある医療・看護・介護を提供します。
  - 入所者様がいつでも早く、社会復帰、在宅復帰が出来るように支援します。
  - 職員は自分の家族と接するように、安心して過ごせる環境作りに努めます。
  - 職員は質の高い、医療・看護・介護を提供できるように、自己啓蒙に努めます。
  - 地域の市民、行政機関及び近隣の医療・介護施設との密なる連携を図ること、地域貢献に努めます。



医療法人 新仁会  
奈良春日病院



## 関連施設

医療法人 新仁会 **奈良春日病院**  
☆ 地域医療連携室  
☆ 居宅介護支援事業所

〒630-8425 奈良市鹿野園町1212-1  
電話：0742-24-4771

医療法人 新仁会 **奈良春日病院  
介護医療院**  
(奈良春日病院内)

〒630-8425 奈良市鹿野園町1212-1  
電話：0742-24-4771

**訪問看護ステーションこまどり**  
(奈良春日病院内)

〒630-8425 奈良市鹿野園町1212-1  
電話：0742-23-6599

**通所リハビリテーション**  
(奈良春日病院内)

〒630-8425 奈良市鹿野園町1212-1  
電話：0742-20-5570

**春日グループホーム雪・月・花**

〒630-8302 奈良市白毫寺町900-1  
電話：0742-20-7227